



抜歯窩を有効利用した低侵襲 審美的なインプラント埋入術

～T'sボーンプレッディング、ピエゾサージェリー®を応用した
上顎インプラント埋入術～

ハンズオンセミナー

上顎前歯唇側の骨増生は、ある程度の期間が経てば骨吸収してしまうので、多くの場合はそれを見越した骨補填が必要です。

骨増生部位の吸収は移植床の個体差やインプラント埋入方向が影響していると思われ、自家骨といえども唇側は水平的に吸収しますし、移植床もやはり吸収してくると考えています。

特にインプラント埋入時は、血液供給も重要で、そこを過度に押さない上部構造を作ることが肝要です。

T'sボーンプレッディングは骨補填よりも既存骨の皮質骨が有効ではないかと考え開発した、抜歯窩口蓋側に新たなソケットを創るシステムです。

本セミナーではT'sボーンプレッディング、ピエゾサージェリー®をお一人に一式お使いいただき、T'sボーンプレッディングのコンセプトと基本的で有効な使用法を、模型実習を通じてご習得いただきます。

ぜひこの機会に、ご参加いただけますようご案内申し上げます。

講師

椎貝 達夫 先生

1978年 東京歯科大学歯学部 卒業
1985年 椎貝歯科医院インプラントオフィス勤務
1993年 医療法人社団清麗会理事長
2003年 東京歯科大学歯学博士
2005年 東京歯科大学インプラント科臨床教授
2006年 銀座T'sデンタルオフィス開院

所属

日本歯科補綴歯科学会専門医・指導医
日本口腔インプラント学会専門医
AO(Academy of Osseointegration) Active Member
D.I.O.R(Dental Implant for Oral Rehabilitation)研究会主宰
青森インプラント研究会講師
インプラテックス公認インストラクター

日時

2022年 5月29日(日)

10:00～16:00

会場

インプラテックス本社 B1F セミナー室

東京都荒川区西日暮里2-33-19
YDM日暮里ビル
TEL. 03-5850-8555 <募集人数11名>

受講費

歯科医師 44,000円 (昼食・税込)



メールニュースご優待価格
40,000円 (昼食・税込)

申込方法

裏面のQRコードからオンライン申込、又は参加申込書に必要事項をご記入の上、FAXにてお申込みください。受講費は記載の振込先へお願いいたします。

- ※ お振込の際は御名義のあとに続けて申込書にご記入の「電話番号」をご入力ください。
- ※ 振込手数料は、送金人様にてご負担をお願いいたします。
- ※ 銀行の振込明細書をもって領収書の発行に代えさせていただきます。
- ※ 期日までの受講費のご入金をもって正式登録といたします。

受講費
お振込先

りそな銀行 本郷支店 (普通) 1575058
口座名 株式会社インプラテックス

※お振込の際は通常価格がご優待価格かをご確認ください。

主催・お問合せは



株式会社 インプラテックス

いつも、となりに

〒116-0013 東京都荒川区西日暮里2-33-19 YDM日暮里ビル
TEL.03-5850-8555 FAX.03-5850-8505 www.itx.co.jp

インプラテックス

検索



株式会社 インプラテックス

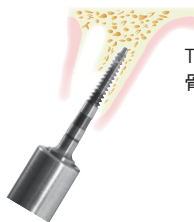


登録でセミナー優待!!
implatex-news@itx.co.jp
「配信希望」と送信ください。弊社セミナーのご優待情報等をご案内いたします。

模型実習あり

実習内容(予定)

- ・ 中切歯へのT'sBSを使用したレガシー2の埋入
- ・ 犬歯・小臼歯抜歯窩へのT'sBSを使用したレガシー2の埋入
- ・ 第1大臼歯抜歯窩へのT'sBSを使用したレガシー2の埋入
- ・ 前歯部欠損部骨狭小部へのピエゾサージェリー®を使用したリッジエクスパンション～T'sBSでの拡大～レガシー2の埋入
- ・ 臼歯欠損部への上顎洞底膜リフトアップを伴う、T'sBSを使用したレガシー2の埋入

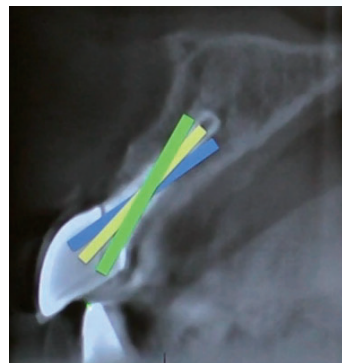


T'sボーンプレッディング
骨拡大用スクリーツール



PIEZOSURGERY®

white
ホワイト



抜歯窩を有効利用した低侵襲、審美的なインプラント埋入術

～T'sボーンプレッティング、ピエゾサージェリーを応用した上顎インプラント埋入術～

2022年5月29日 東京 椎貝先生



アドレスご登録でセミナー優待!
implatex-news@itx.co.jp

件名に「配信希望」と入力、送信でメールニュース&優待コードが届きます。



登録用QRコード

参加申込書 ※スマートフォンからもお申込みができます。(下記QRコード)

ローマ字表記				メールニュース優待コード
ご芳名				
貴院名		緊急連絡先 (携帯電話等)	—	—
貴院ご住所	〒			
TEL	—	FAX FAXをお持ちの場合は 必ずご記入ください。	—	—
連絡用 Eメール アドレス	※楷書でご記入ください。-と、IとL、oと0など区別しにくい文字にはフリガナをお願いいたします。			
ご出身大学 卒業年度	大学	専攻 / (西暦)	年度卒業	

【弊社の新型コロナウイルス感染拡大防止対策】・開催当日朝にご自身を検温いただき、発熱がある場合はご参加の見合わせをお願いいたします。(受講費は返金いたします。)
・受講時には必ずマスクの着用をお願いいたします。・受付時に検温の実施、手指の消毒のお願い、窓・ドアの開放と換気の実施、お一人様1テーブル1器材の使用等を予定しております。
・新型コロナの感染拡大等により止むをえず中止する場合がございますので、移動手段や宿泊施設をあらかじめ確保される場合は、キャンセル等御予約の条件にお気を付けいただきますようお願い申し上げます。・開催中止となった場合、セミナー受講費は返金いたしますが、交通費・宿泊費に関しては対応いたしかねます。延期の場合も同様に交通費宿泊費は負担しかねます。
※申込書に記載の情報は講習会への登録、連絡、情報提供に使用し、その他の目的には使用いたしません。個人情報に関する方針は弊社ホームページに記載しております。http://www.itx.co.jp

【メールニュース優待コード・優待割引について】
「インプラテックスメールニュース」の受信登録をされた方への優待特典です。「メールニュース」内に記載されている数字4ケタの「優待コード」を記入していただくと優待価格が適用されお得に受講いただけます。(優待コードの記入が無い場合は通常価格となります。)

事前アンケート

■インプラントの導入状況についてお伺いします。

- ・ご経験年数 なし ～5年未満 5年以上～10年未満 10年以上
- ・これまでの埋入本数 ～10本未満 ～50本未満 ～200本未満 200本以上 (_____ 本)

■現在、使用されているインプラントシステムは？(複数可)

- レガシー・インタラクティブ・スイッチュアタイプ スイスプラス スクリューベント
スイッチュプラス(インプラントダイレクト)
- ストロマン ティッシュレベル ストロマン ボーンレベル オステム スプライン
- ノーベルアクティブ ノーベルテーパードCC ノーベルパラレルCC ノーベルスピーディ
- ノーベルグルービー アストラ バイオメット3i POI AQB その他 (_____)

■超音波振動によるボーンサージェリー器具(ピエゾ機器)の導入状況についてお伺いします。

- 持っていない ピエゾサージェリー®/インプラテックス バリオサージ/ナカニシ ピエゾンマスターサージェリー/松風
- ソニックサージオン/モリタ ピエゾトム/白水貿易 サージボーン/白鷗・コアフロント その他 (_____)

■骨補填材は使用していますか？ はい いいえ

■骨補填材は何を使っていますか？

- Bio-Oss/ガイストリッチファーマ サイトラングラニュール/GC セラソルブ/ジンマー
- ボーンタイト/モリタ アパセラム/京セラ その他 (_____)

■インプラント治療において解決したいこと、日常臨床における疑問点、本セミナーで取りあげてほしい内容、講師へのご質問・ご要望などご記入ください。

スマホで
らくらく申込み!



スマートフォン用お申込みフォーム
(24時間受付)

お申込みは
24時間受付

FAX : 03-5850-8505

(送信先:株式会社インプラテックス)

お問合せは



株式会社 インプラテックス

いつも、となりに
〒116-0013 東京都荒川区西日暮里2-33-19 YDM日暮里ビル
TEL.03-5850-8555 FAX.03-5850-8505 www.itx.co.jp

メールニュースご登録でセミナーご優待!!



implatex-news@itx.co.jp

「配信希望」と送信ください。セミナー優待情報をご案内いたします。
ドメイン指定受信を設定の場合「@itx.co.jp」の受信許可変更が必要です。

インプラテックス

検索



セミナー一覧