



# マイナーサージェリーにおける 骨造成の勘所 外科器具の正しい選択と使用方法

講師

## 吉村 治範 先生

1985年3月 岩手医科大学歯学部卒  
 1985年4月 札幌医科大学口腔外科学講座研修医  
 1988年9月 吉村歯科医院開院 現在に至る  
 社団法人日本口腔インプラント学会専門医 指導医  
 Harvard School of Dental Medicine Department  
 of Restorative Dentistry and Biomaterials.  
 1st Prize for Case Presentation, October, 21-24, 2003.  
 社団法人日本口腔インプラント学会東北北海道支部副支部長  
 社団法人日本口腔インプラント学会指定臨床研修施設  
 北海道形成歯科研究会施設長  
 ITI Fellow  
 ITI Study Club 北海道支部長

日時

2022年 3月12日(土)

13:30~18:30

会場

TKP札幌駅南口  
カンファレンスセンター  
ミーティングルーム3A

北海道札幌市中央区北4条西3丁目1番地  
札幌駅前合同ビル3階  
TEL:011-798-4763 (JR札幌駅南口 徒歩2分)

<定員6名>

受講費

歯科医師 53,000円 (税込)



メールニュースご優待価格  
48,000円(税込)

申込方法

裏面のQRコードからオンライン申込、又は参加申込書に必要事項をご記入の上、FAXにてお申込みください。受講費は記載の振込先へお願いいたします。  
 ※振込の際は御名義のあとに続けて、申込書にご記入の「電話番号」を入力してください。  
 ※振込手数料は、送金人様にてご負担をお願いいたします。  
 ※銀行の振込明細書をもって領収書の発行に代えさせていただきます。  
 ※期日までの受講費のご入金をもって正式登録といたします。

受講費 リソナ銀行 本郷支店(普通) 1575058  
お振込先 口座名 株式会社インプラテックス

※お振込の際は通常価格かご優待価格かをご確認ください。

主催・お問合せは

IMPLATEX 株式会社 インプラテックス  
いつも、となりに

〒116-0013 東京都荒川区西日暮里2-33-19 YDM日暮里ビル  
TEL.03-5850-8555 FAX.03-5850-8505 www.itx.co.jp

インプラテックス



株式会社 インプラテックス



ご登録でセミナー優待!!  
implatex-news@itx.co.jp  
「配信希望」と送信ください。弊社セミナーのご優待情報等をご案内いたします。

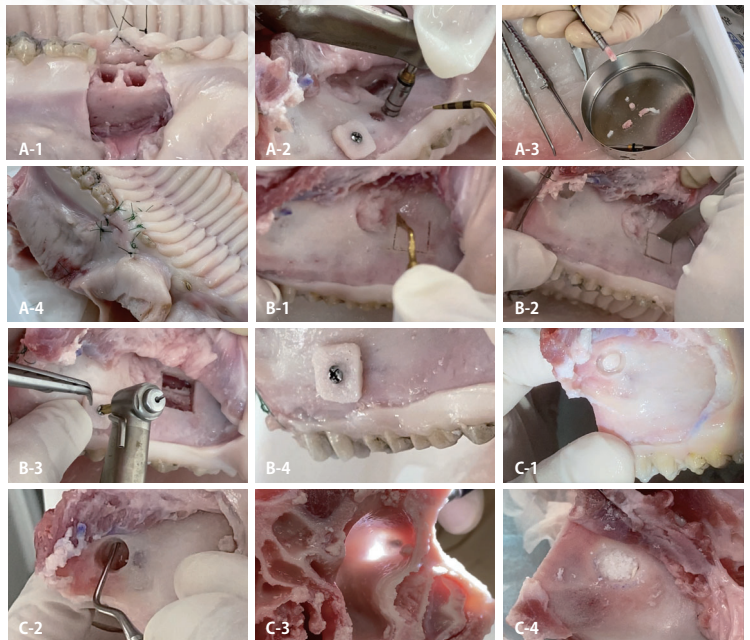
【講義・ハンズオン】

豚上顎骨実習有り



北海道形成歯科研究会 骨造成キット  
キット構成 (全11点/器具10点+トレイ)

術野の確保  
骨造成が必要な症例について  
サイナスリフト  
ブロック骨移植  
インプラント同時埋入の為の  
GBRテクニック  
ピエゾサージェリー®  
K-トレフィン  
各種器材を用いた  
ボーンサージェリーテクニック



# マイナーサージェリーにおける骨造成の勘所 外科器具の正しい選択と使用方法

2022年3月12日札幌 吉村先生



アドレスご登録でセミナー優待!  
implatex-news@itx.co.jp



件名に「配信希望」と入力、送信でメールニュース&優待コードが届きます。登録用QRコード

参加申込書 ※スマートフォンからもお申込みができます。(下記QRコード)

ローマ字表記				メールニュース優待コード
ご芳名				
貴院名		緊急連絡先 (携帯電話等)	—	—
貴院ご住所	〒			
TEL	—	FAX FAXをお持ちの場合は 必ずご記入ください。	—	—
連絡用 Eメール アドレス	※楷書でご記入ください。-と、IとL、oと0など区別しにくい文字にはフリガナをお願いいたします。			
ご出身大学 卒業年度	大学		専攻 / (西暦)	年度卒業

【弊社の新型コロナウイルス感染拡大防止対策】・開催当日朝にご自身を検温いただき、発熱がある場合はご参加の見合わせをお願いいたします。(受講費は返金いたします。)  
・受講時には必ずマスクの着用をお願いいたします。・受付時に検温の実施、手指の消毒のお願い、窓・ドアの開放と換気の実施、お一人様1テーブル1器材の使用等を予定しております。  
・新型コロナの感染拡大等により止むをえず中止する場合がございますので、移動手段や宿泊施設をあらかじめ確保される場合は、キャンセル等御予約の条件にお気を付けいただきますよう  
お願い申し上げます。・開催中止となった場合、セミナー受講費は返金いたしますが、交通費・宿泊費に関しては対応いたしかねます。延期の場合も同様に交通費宿泊費は負担しかねます。  
※申込書に記載される情報は講習会への登録、連絡、情報提供に使用いたします。その他の目的には使用いたしません。  
弊社の個人情報に関する方針の詳細は弊社ホームページにも記載しております。https://www.itx.co.jp

【メールニュース優待コード・優待割引について】  
毎月配信「インプラテックスメールニュース」の受信登録をされた方への優待特典です。「メールニュース」内に記載されている数字4ケタの「優待コード」を記入していただくと優待価格が適用されお得に受講いただけます。(優待コードの記入が無い場合は通常価格となります。)

## 事前アンケート

### ■ インプラントの導入状況についてお伺いします。

- ・ご経験年数  なし  ~5年未満  5年以上~10年未満  10年以上  
 ・これまでの埋入本数  ~10本未満  ~50本未満  ~200本未満  200本以上 ( \_\_\_\_\_ 本)

### ■ 現在、使用されているインプラントシステムは？ (複数可)

- レガシー・インタラクティブ・スイッチュアクティブ  スイスプラス  スクリューベント  
 スwitchュプラス(インプラントダイレクト)  
 ストロマン ティッシュレベル  ストロマン ボーンレベル  オステム  スプライン  
 ノーベルアクティブ  ノーベルテーパーD CC  ノーベルパラレル CC  ノーベルスピーディ  
 ノーベルグルービー  アストラ  バイオメット 3i  POI  AQB  その他 ( \_\_\_\_\_ )

### ■ 超音波振動によるボーンサージェリー器具 (ピエゾ機器) の導入状況についてお伺いします。

- 持っていない  ピエゾサージェリー®  
 (株)インプラテックス  バリオサージ  
 (株)ナカニシ  ピエゾマスターサージェリー  
 (株)松風  
 ソニックサージオン  ピエゾトーム  
 (株)モリタ 白水貿易(株)  サージボーン  
 (株)白鵬 / コアフロント  エナック / オサダサージェリーファルコン  
 長田電機工業(株)  
 その他 ( \_\_\_\_\_ )

### ■ インプラント治療において解決したいこと、日常臨床における疑問点、本セミナーで取りあげてほしい内容、講師へのご質問・ご要望などで記入ください。

スマホで  
らくらく申込み!



スマートフォン用  
お申込みフォーム  
(24時間受付)

お申込みは  
24時間受付

お問合せは



株式会社 インプラテックス

いつも、となりに

〒116-0013 東京都荒川区西日暮里2-33-19 YDM日暮里ビル  
TEL.03-5850-8555 FAX.03-5850-8505 www.itx.co.jp

メールニュースご登録でセミナーご優待!!



implatex-news@itx.co.jp

「配信希望」と送信ください。セミナー優待情報をご案内いたします。  
ドメイン指定受信を設定の場合「@itx.co.jp」の受信許可変更が必要です。



セミナー一覧

FAX : 03-5850-8505

(送信先:株式会社インプラテックス)

インプラテックス

検索