



審美インプラント治療 及び 欠損補綴部へのインプラント治療を 確実にを行うために

講師

白鳥 清人 先生

1985年 東京歯科大学卒業
1988年 白鳥歯科医院 開業
2003年 白鳥歯科インプラントセンター開業
2004年 東京歯科大学大学院歯学研究科(病理学)修了
【現在】
白鳥歯科インプラントセンター所長
インベリアルタワーマチodontics
九州大学歯学部臨床教授
昭和大学歯学部顎口腔疾患制御外科学兼任講師
日本口腔インプラント学会専門医
静岡口腔インプラント研究会副会長
OJ(Osseointegration study club of Japan)常任理事
国際先進学際歯科学会理事
IPA(International Piezosurgery Academy)アクティブメンバー
EAO, AOアクティブメンバー
クラブ22、九州インプラント研究会所属
デンタルコンセプト21、東京SJCD各スタディークラブ所属

日時

2021年 7月18日(日)

10:00~16:00

会場

読売北海道ビル3F
ACU-Y 大研修室Y0313

札幌市中央区北4条西4丁目読売北海道ビル3F
TEL: 011-272-3838 (JR札幌駅 南口 徒歩5分)

<定員12名>

受講費

歯科医師 55,000円 (昼食・税込)



メールニュースご優待価格
50,000円 (昼食・税込)

申込方法

裏面のQRコードからオンライン申込、又は参加申込書に必要事項をご記入の上、FAXにてお申込みください。受講費は記載の振込先へお願いいたします。

- ※ 振込の際は御名義のあとに続けて、申込書にご記入の電話番号を入力してください。
- ※ 振込手数料は、送金人様にてご負担をお願いします。
- ※ 銀行の振込明細書をもって領収書の発行に代えさせていただきます。
- ※ 受講費のご入金をもって正式登録といたします。

受講費 りそな銀行 本郷支店(普通) 1575058
お振込先 口座名 株式会社インプラテックス

※お振込の際は通常価格かご優待価格かをご確認ください。

主催・お問合せは



株式会社 インプラテックス

いつも、となりに

〒116-0013 東京都荒川区西日暮里2-33-19 YDM日暮里ビル
TEL.03-5850-8555 FAX.03-5850-8505 www.itx.co.jp

インプラテックス

検索



株式会社 インプラテックス

ご登録でセミナー優待!!
implatex-news@itx.co.jp
「配信希望」と送信ください。弊社セミナーのご優待情報等をご案内いたします。

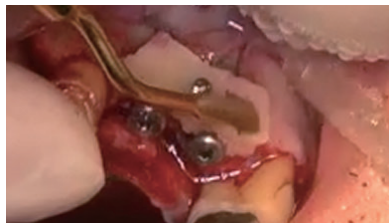
今回は白鳥清人先生を札幌の地にお招きし、審美領域や骨欠損部へのインプラント治療に対する診断、治療手順、手術法について分かりやすく解説していただき、講義を踏まえての実習も行います。超音波骨切削機器”ピエゾサージェリー”を用いたサイナスリフトをはじめ、ボーンサージェリーへの活用など、様々な外科のテクニックもご講義いただきます。

ぜひこの機会に、ご参加いただけますようご案内申し上げます。

内容

豚骨使用実習あり

- ・症例診断と治療計画
- ・審美部位でのインプラント治療
- ・サイナスリフトへの対応
- ・ピエゾサージェリー、K2 他、各種機材を用いたボーンサージェリーテクニック (デモ・実習 / 模型・豚生骨使用)
- ・インタラクティブインプラント解説・埋入実習



写真はイメージです。

審美インプラント治療 及び欠損補綴部への インプラント治療を確実にを行うために

2021年 7月18日 札幌 白鳥先生



アドレスご登録でセミナー優待!
implatex-news@itx.co.jp



登録用QRコード

件名に「配信希望」と入力、送信でメールニュース&優待コードが届きます。

参加申込書 ※スマートフォンからお申し込みができます。(下記QRコード)

| | | | | |
|---------------------|---|----------------------------------|------|--------------|
| ローマ字表記 | | | | メールニュース優待コード |
| ご芳名 | | | | |
| 貴院名 | | 緊急連絡先 (携帯電話等) | - | - |
| 貴院ご住所 | 〒 | | | |
| TEL | - | FAX FAXをお持ちの場合は 必ずご記入ください。 | - | - |
| 連絡用 Eメール アドレス | ※楷書でご記入ください。 - と、 l と L、 o と 0 など区別しにくい文字にはフリガナをお願いいたします。 | | | |
| ご出身大学 卒業年度 | 大学 | 専攻 / | (西暦) | 年度卒業 |

【弊社の新型コロナウイルス感染拡大防止対策】 ・開催当日朝にご自身を検温いただき、発熱がある場合はご参加の見合わせをお願いいたします。(受講費は返金いたします。)
・受講時には必ずマスクの着用をお願いいたします。・受付時に検温の実施、手指の消毒のお願い、窓・ドアの開放と換気の実施、お一人様1テーブル1器材の使用等を予定しております。
・新型コロナの感染拡大等により止むをえず中止する場合がございますので、移動手段や宿泊施設をあらかじめ確保される場合は、キャンセル等御予約の条件にお気を付けいただきますようお願い申し上げます。 ・開催中止となった場合、セミナー受講費は返金いたしますが、交通費・宿泊費に関しては対応いたしかねます。延期の場合も同様に交通費宿泊費は負担しかねます。
※申込書に記載される情報は講習会への登録、連絡、情報提供に使用いたします。その他の目的には使用いたしません。
弊社の個人情報に関する方針の詳細は弊社ホームページにも記載しております。http://www.itx.co.jp

【メールニュース優待コード・優待割引について】
毎月配信「インプラテックスメールニュース」の受信登録をされた方への優待特典です。「メールニュース」内に記載されている数字 4 ケタの「優待コード」を記入していただく優待価格が適用されお得に受講いただけます。(優待コードの記入が無い場合は通常価格となります。)

事前アンケート

■インプラントの導入状況についてお伺いします。

- ・ご経験年数 なし ~5年未満 5年以上~10年未満 10年以上
 ・これまでの埋入本数 ~10本未満 ~50本未満 ~200本未満 200本以上 (_____ 本)

■現在、使用されているインプラントシステムは？(複数可)

- レガシー・インタラクティブ・スウィッシュアクティブ スイスプラス スクリューベント
 スウィッシュプラス(インプラントダイレクト)
 ストローマン ティッシュレベル ストローマン ボーンレベル オステム スプライン
 ノーベルアクティブ ノーベルテーパードCC ノーベルパラレルCC ノーベルスピーディ
 ノーベルブルービー アストラ パイオメット3i POI AQB その他 (_____)

■超音波振動によるボーンサージェリー器具(ピエゾ機器)の導入状況についてお伺いします。

- 持っていない ピエゾサージェリー®
 (株)インプラテックス バリオサージ
 (株)ナカニシ ピエゾンマスターサージェリー
 (株)松風
 ソニックサージオン
 (株)モリタ ピエゾトーム
 白水貿易(株) サージボーン
 (株)白鷗/コアフロント エナック/オサダサージェリーファルコン
 長田電機工業(株)
 その他 (_____)

■サイナスリフト法によるインプラント治療を行っていますか？

- 行っている 行っていない

■インプラント治療において解決したいこと、日常臨床における疑問点、本セミナーで取りあげてほしい内容、講師へのご質問・ご要望などご記入ください。

スマホで
らくらく申込み!



スマートフォン用
お申込みフォーム
(24時間受付)

お申込みは
24時間受付

お問合せは



株式会社 インプラテックス

いつも、となりに

〒116-0013 東京都荒川区西日暮里2-33-19 YDM日暮里ビル
TEL.03-5850-8555 FAX.03-5850-8505 www.itx.co.jp

メールニュースご登録でセミナーご優待!!



implatex-news@itx.co.jp

「配信希望」と送信ください。セミナー優待情報をご案内いたします。
トメイン指定受信を設定の場合「@itx.co.jp」の受信許可変更が必要です。

インプラテックス

検索



セミナー一覧

2021.2PDF

FAX : 03-5850-8505

(送信先:株式会社インプラテックス)