

新鮮な血液とともに自家骨を容易に採取

自家骨採取

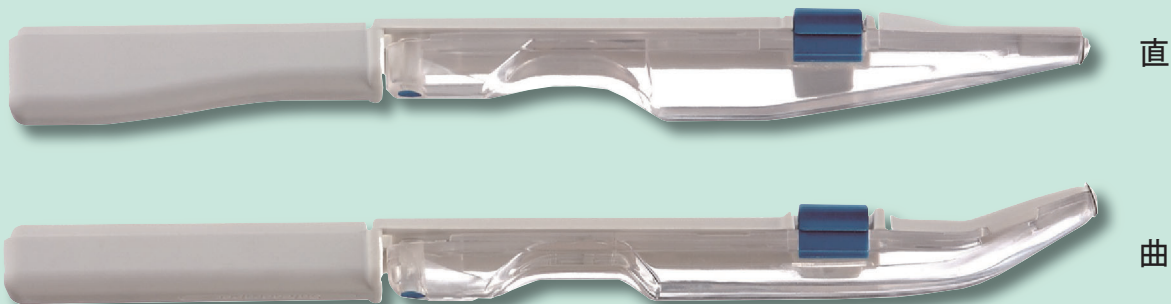
# セーフスクレイパー

Safe Scraper

## SAFESCRAPER TWIST

皮質骨表層を剃るように削り取るので外科的侵襲を抑え、自家骨を容易に採取できます。採取した自家骨は本体チャンバーに保存されます。直と曲タイプの2種の形状があり、採取部位に応じて選択可能です。

人工骨補填材  
との併用にも  
適しています

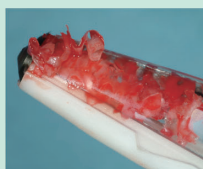


直

曲



円形・半円形のブレードは  
160°のカッティングエリアを  
持つ。



150~250μmの厚さ、  
平均長さ1.3mmのカールした  
骨を採取できる。

商品コード 060-03598

品名 セーフスクレイパー・直 (3入)  
仕様 滅菌済み・3本入/ケース  
標準価格 17,500 円 (一本当たり 5,600 円・税別)

商品コード 060-03987

品名 セーフスクレイパー・曲 (3入)  
仕様 滅菌済み・3本入/ケース  
標準価格 19,800 円 (一本当たり 6,600 円・税別)

剥離を伴う  
骨採取に。

小切開部位からの  
骨採取に。

狭小部位から低侵襲に自家骨採取

自家骨採取

# ミクロス

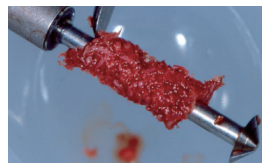
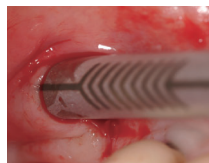
Micross

シャフトの直径が5mmと細身となっているため、  
器具の入りにくい狭小部位からの骨採取が可能です。

## MICROSS



リピーターの  
多い自家骨採取の  
おすすめ品です。



商品コード 060-04049

品名 ミクロス  
仕様 滅菌済み・1本入/ケース  
標準価格 7,500 円 (税別)

人工骨補填材  
との併用にも  
適しています

POINT

トンネリングによる歯肉下からの  
骨採取ができ、低侵襲での施術が可能。

製造元



META (イタリア)



META社(イタリア)はボーンマネジメント器具を中心にシンプルでハイテクノロジーな製品を供給しています。安全性を追求する姿勢とその製品で、世界の外科分野で貢献しています。

弊社WEBサイト内で「セーフスクレイパー」の使用動画がご覧いただけます。

セーフスクレイパー  検索



## セーフスクレイパー・直



刃部幅6mm

全長155mm (原寸大)

チャンバー容量:3cc

商品コード 060-03598

セーフスクレイパー・直 (3入)

単回使用

## セーフスクレイパー・曲



20°

刃部幅6mm

全長155mm (原寸大)

チャンバー容量:2.5cc

商品コード 060-03987

セーフスクレイパー・曲 (3入)

単回使用

## ミクロス



5mm

刃部幅5mm

全長172mm (原寸大)

チャンバー容量:0.25cc

商品コード 060-04049

ミクロス

単回使用

## 注文書

電話  
番号

FAX  
番号

注文書  
記入日

ご使用  
予定日

診療所名

ご芳名

〒 都 道 市 区  
ご住所 府 県 郡

E-mail

商品コード 060-03598

商品名 セーフスクレイパー・直 (3入)

標準価格 17,500円

注文数

商品コード 060-03987

商品名 セーフスクレイパー・曲 (3入)

標準価格 19,800円

注文数

商品コード 060-04049

商品名 ミクロス

標準価格 7,500円

注文数

ご注文は  
24時間受付

FAX:03-5850-8505

※商品の規格・仕様・価格等は予告なく変更する場合がございます。また、表示価格は全て消費税別・希望小売価格となります。●ご記入いただいた個人情報については、弊社の商品情報、講習会等のご案内ならびにご注文の商品発送に利用いたします。弊社の個人情報方針の詳細は、インプラテックスのホームページをご参照ください。www.itx.co.jp

製造販売元/発売元



株式会社 インプラテックス

いつも、とにりに

〒116-0013東京都荒川区西日暮里2-33-19 YDM日暮里ビル

TEL.03-5850-8555 FAX.03-5850-8505 www.itx.co.jp

お電話でのお問合せは土・日・祝祭日除く9:00~17:00にお願いいたします。



メール配信登録で  
セミナーご優待!!

メールニュース  
配信登録はQR  
コードから登録  
フォームにお入  
りください。➡



お取扱店

商品の詳細は(株)インプラテックス、またはお取扱店へお問合せください。

202601 PDF