



マイナーサージェリーにおける 骨造成の勘所 外科器具の正しい選択と使用方法

講師

吉村 治範 先生

1985年3月 岩手医科大学歯学部卒
 1985年4月 札幌医科大学口腔外科学講座 研修医
 1988年9月 吉村歯科医院開院 現在に至る
 社団法人日本口腔インプラント学会 専門医 指導医
 Harvard School of Dental Medicine Department
 of Restorative Dentistry and Biomaterials.
 1st Prize for Case Presentation, October, 21-24, 2003.
 社団法人日本口腔インプラント学会 指定研修施設
 北海道形成歯科研究会 前施設長
 ITI Fellow
 ITI Study Club 北海道支部長

日時

2023年 4月 1日(土)
13:30~19:00

会場

アスティ45 ACU1205
 〒060-0004
 札幌市中央区北 4 条西 5 丁目アスティ 45 12F
 TEL : 011-272-3838

定員

6名

受講費

通常価格
歯科医師 53,000円 (税込)
**メールニュースご優待価格
 48,000円 (税込)**

申込方法

裏面の QR コードからオンライン申込、又は参加申込書
 に必要事項をご記入の上、FAXにてお申込みください。
 受講費は記載の振込先へお願いいたします。
 ※ 振込の際は御名義のあとに続けて、申込書にご記入の
「電話番号」を入力してください。
 ※ 振込手数料は、送金人様にてご負担をお願いいたします。
 ※ 銀行の振込明細書をもって領収書の発行に代えさせていただきます。
 ※ 期日までの受講費のご入金をもって正式登録といたします。

受講費 お振込先
 リソナ銀行 本郷支店 (普通) 1575058
 口座名 株式会社インプラテックス
 ※お振込の際は**通常価格**か**優待価格**をご確認ください。

主催・お問合せは



〒116-0013 東京都荒川区西日暮里2-33-19 YDM日暮里ビル
 TEL.03-5850-8555 FAX.03-5850-8505 www.itx.co.jp
 お電話でのお問合せは土・日・祝祭日を除く9:00~17:00にお願いいたします。

メール配信登録で
 セミナーご優待!!
 メールニュース配信登録は
 QRコードから登録フォーム
 にお入りください。➡



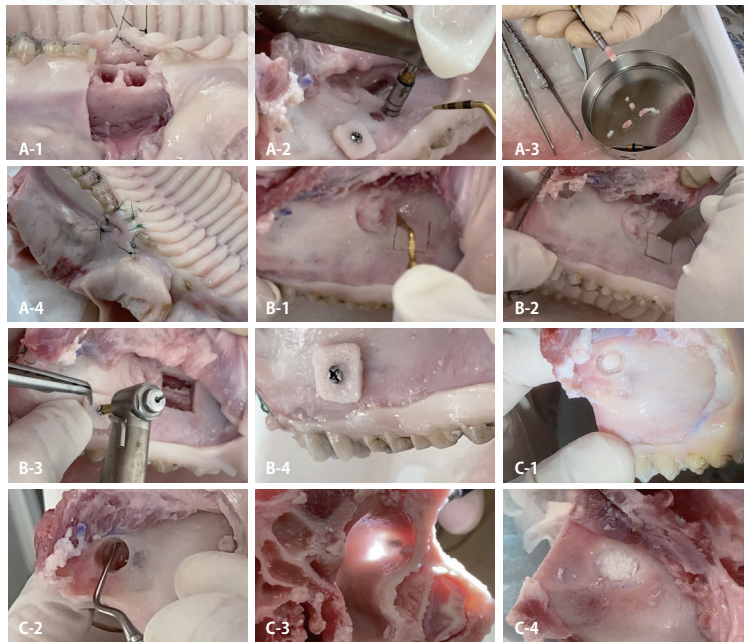
現在のインプラント治療では機能のみならず、審美そして何よりも
 長期的安定が求められます。そのため多くのケースで、抜歯窩や
 萎縮した歯槽堤に対する骨移植やGBR のテクニックが必要となります。
 そこで今回は吉村治範先生をお招きし、効率的な自家骨採取や
 GBR を可能とする外科器具の使い方を習得していただけるコースを
 企画いたしました。この機会に是非、奮ってご参加いただけますよう
 お願いいたします。(少人数開催ですのでお早目にお申込みください。)

【講義・ハンズオン】
豚上顎骨実習有り



北海道形成歯科研究会 骨造成キット
 キット構成 (全 11 点/器具10点+トレイ)

術野の確保
 骨造成が必要な症例について
 サイナスリフト
 ブロック骨移植
 インプラント同時埋入の為の
 GBRテクニック
 ピエゾサージェリー®
 K-トレフィン
 各種器材を用いた
 ボーンサージェリーテクニック



マイナーサージェリーにおける骨造成の勘所 外科器具の正しい選択と使用方法

2023年 4月1日 札幌 吉村先生

参加申込書 ※スマートフォンからもお申込みができます。(下記QRコード)

ローマ字表記				メールニュース優待コード		
ご芳名						
貴院名			緊急連絡先 (携帯電話等)	-		
貴院ご住所	〒					
TEL	-		FAX	-		
連絡用 Eメール アドレス	※楷書でご記入ください。 - と、l と L、o と 0 など区別しにくい文字にはフリガナをお願いいたします。					
ご出身大学 卒業年度	大学		専攻 /	(西暦)	年度卒業	

【弊社の新型コロナウイルス感染拡大防止対策】・開催当日朝にご自身を検温いただき、発熱がある場合はご参加の見合わせをお願いいたします。(受講費は返金いたします)。
・受講時には必ずマスクの着用をお願いいたします。・受付時に検温の実施、手指の消毒のお願い、窓・ドアの開放と換気の実施等を予定しております。
・新型コロナの感染拡大等により止むをえず中止する場合がございますので、移動手段や宿泊施設をあらかじめ確保される場合は、キャンセル等御予約の条件にお気を付けいただきますようお願い申し上げます。・開催中止となった場合、セミナー受講費は返金いたしますが、交通費・宿泊費に関しては対応いたしかねます。延期の場合も同様に交通費宿泊費は負担しかねます。
※申込書に記載される情報は講習会への登録、連絡、情報提供に使用いたします。その他の目的には使用いたしません。
弊社の個人情報に関する方針の詳細は弊社ホームページにも記載しております。https://www.itx.co.jp

【メールニュース優待コード・優待割引について】

「インプラテックスメールニュース」の受信登録をされた方への優待特典です。「メールニュース」内に記載されている数字 4 けたの「優待コード」を記入していただくと優待価格が適用されお得に受講いただけます。(優待コードの記入が無い場合は通常価格となります。)

事前アンケート

■ インプラントの導入状況についてお伺いします。

- ・ご経験年数 なし ~5年未満 5年以上~10年未満 10年以上
・これまでの埋入本数 ~10本未満 ~50本未満 ~200本未満 200本以上 (_____ 本)

■ 現在、使用されているインプラントシステムは？ (複数可)

- レガシー・インタラクティブ・スイッチュアクティブ スイスプラス スクリューベント
スイッチュプラス(インプラントダイレクト)
 ストロマン ティッシュレベル ストロマン ボーンレベル オステム スプライン
 ノーベルアクティブ ノーベルテーパーD CC ノーベルパラレル CC ノーベルスピーディ
 ノーベルグルービー アストラ バイオメット 3i POI AQB その他 (_____)

■ 超音波振動によるボーンサージェリー器具 (ピエゾ機器) の導入状況についてお伺いします。

- 持っていない ピエゾサージェリー*
(株)インプラテックス バリオサージ ピエゾンマスターサージェリー
(株)ナカニシ (株)松風
 ソニックサージオン ピエゾトーム / ピエゾトーム Cube サージボーン エナック / オサダサージェリーファルコン
(株)モリタ 白水貿易(株)・ジンヴィジャパン コアフロント 長田電機工業(株)
 その他 (_____)

■ インプラント治療において解決したいこと、日常臨床における疑問点、本セミナーで取りあげてほしい内容、講師へのご質問・ご要望などご記入ください。

スマホで
らくらく申込み!



スマートフォン用
お申込みフォーム
(24時間受付)

お申込みは
24時間受付

お問合せは



株式会社 インプラテックス

いつも、となりに

〒116-0013 東京都荒川区西日暮里2-33-19 YDM日暮里ビル
TEL.03-5850-8555 FAX.03-5850-8505 www.itx.co.jp
お電話でのお問合せは土・日・祝祭日を除く9:00~17:00にお願いいたします。



メール配信登録で
セミナーご優待!!

メールニュース配信登録は
QRコードから登録フォーム
にお入りください。➡



セミナー一覧

FAX : 03-5850-8505

(送信先:株式会社インプラテックス)