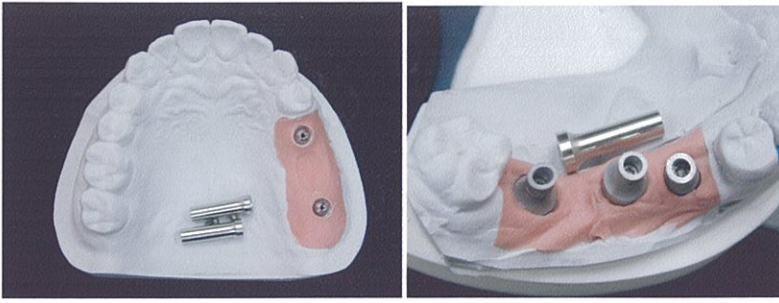
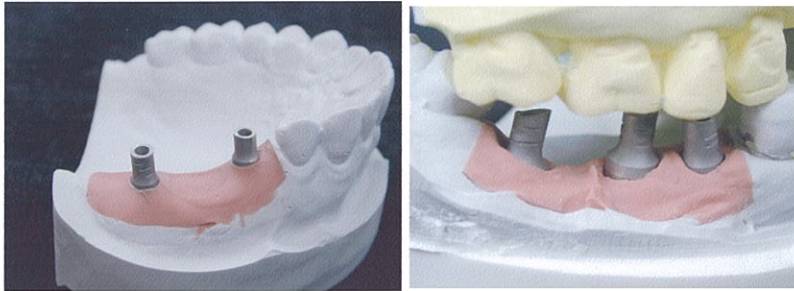


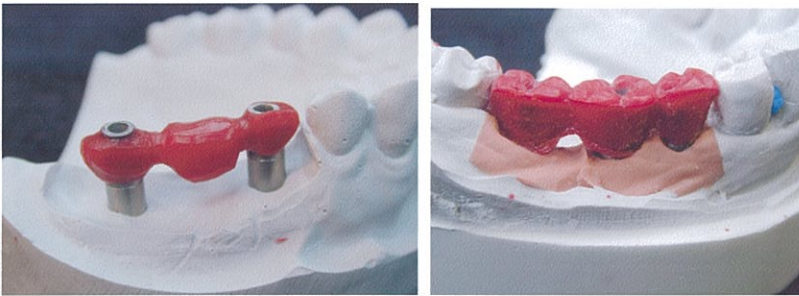
## コバルトインプラントブリッジ



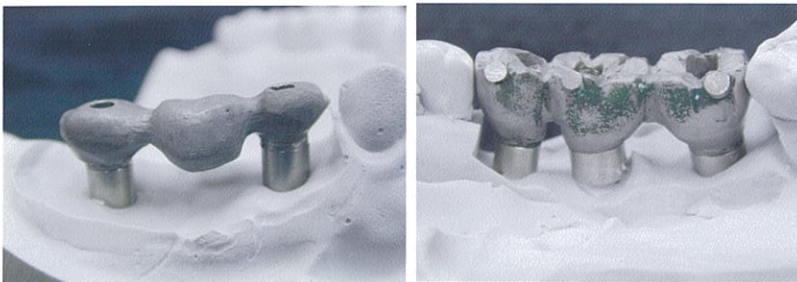
インプラントシステムに一致したコバルトシリンダーを選択



適切な長さにカットしアンダーカットを付与した後サンドブラスト処理（アルミナ）



ポーセレン用のフレーム又は、ハイブリット前装用フレーム金属をコバルトにした事により前装材料を選ばない

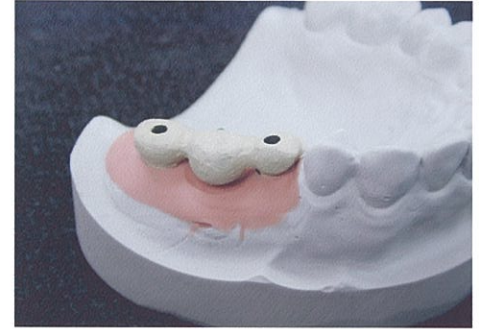


ワンピース鑄造後試適  
（適合に問題があればこの時点でカットしロー着する）

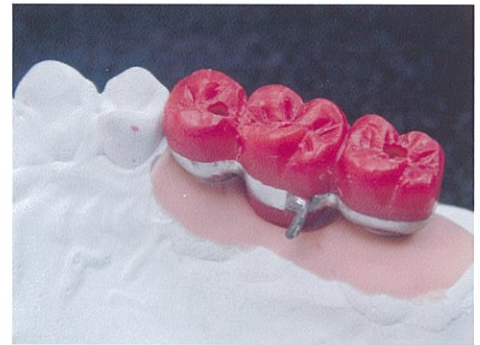
## コバルトフレームにセラミックオーバープレス



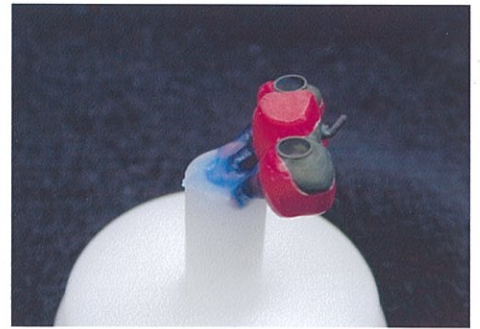
フレーム調整後



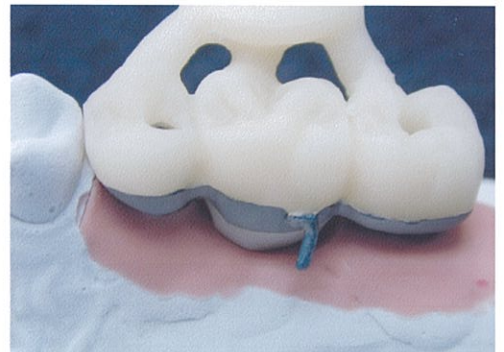
通常の方法でオパーク処理



WAX-UPにて完成形態を作る



プレス用埋没



プレス完了  
後、各シェードステイン焼成にて完成