

**NEW** Next Premium Implant

KaVo Kerr  
Group

Implant Direct  
simply smarter.

The Implant Direct Joint Venture is part of the KaVo Kerr Group

10月1日新発売



**InterActive™**

インタラクティブ

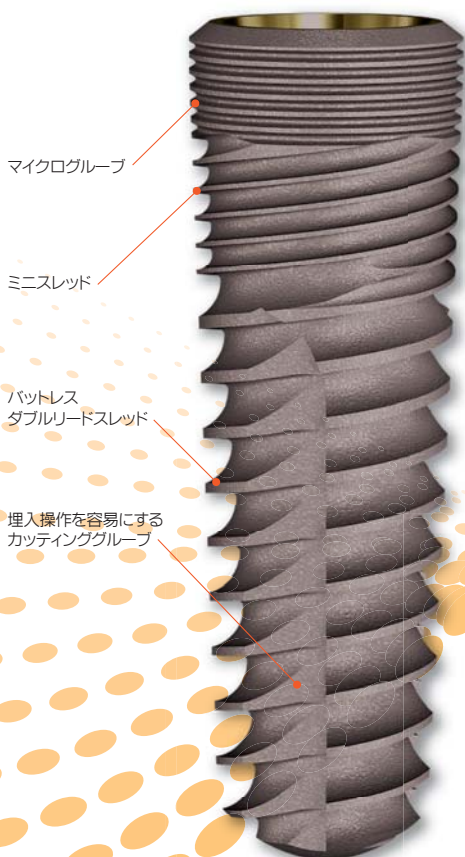
**NEW**



**SwishActive™**

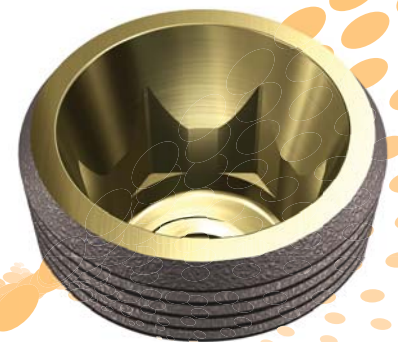
スウィッシュアクティブ

**NEW**



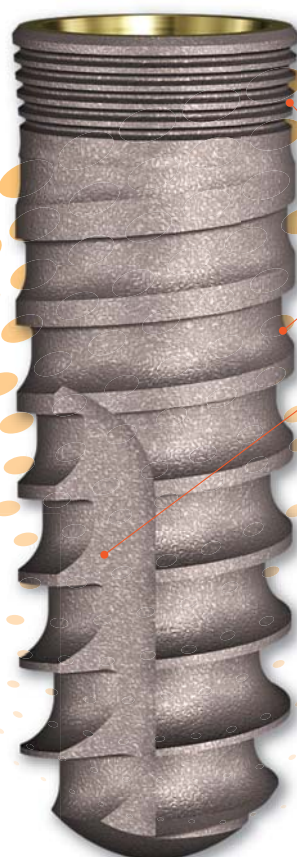
インプラント直径  
3.2mmD  
3.7mmD  
4.3mmD  
5.0mmD

SBM



Internal Hex  
Conical  
Connection

ナロープラットホーム  
レギュラープラットホーム



インプラント直径  
3.3mmD  
4.1mmD  
4.8mmD

SBM



長さ: 6/8/10/11.5/13/16mmL (3.2mmDのみ8~16mmL)

商品構成: インプラント、カバースクリュー、3mmHヒーリングカラー

長さ: 6/8/10/12/14/16mmL (3.3mmDは8~16mmL、4.8mmDは6~14mmL)

商品構成: インプラント、カバースクリュー、エクステンダー、キャリアートランスファー (6mmLにはエクステンダーは付属しません。)

## InterActive™/SwishActive™インプラント10月1日新発売

ご好評を頂いておりますImplant Direct社のレガシー™インプラント(2014年秋発売)に続き、2016年10月1日より、同社の主力商品であるInterActive(インタラクティブ)インプラント、SwishActive(スウィッシュアクティブ)インプラントの発売を開始いたします。

**InterActiveインプラント**は直径3.2/3.7/4.3/5.0mmDの4種、長さは6/8/10/11.5/13/16mmL(3.2mmDのみ8~16mmL)のサイズから選択ができ、カバースクリューと3mmHのヒーリングカラーが付属されます。

**SwishActiveインプラント**は直径3.3/4.1/4.8mmDの3種、長さは6/8/10/12/14/16mmL(3.3mmDは8~16mmL、4.8mmDは6~14mmL)のサイズから選択ができ、カバースクリューとエクステンダーにキャリアートランスファーが付属されたオールインワンパッケージとなります(6mmLにはエクステンダーは付属しません。)

接合部はどちらも12°のベベルを持ったインターナル・ヘックス・コニカル・コネクションタイプとなります。

各インプラントの詳細のお問合せ、資料のご請求は弊社担当営業、または指定特約店までご連絡ください。



# InterActive™

## インタラクティブ

**SBM**

プラスチック

**特徴**

- ・ポーンレベルインプラント
- ・組織との結合を改善させ、ストレスを減少させるマイクログループ
- ・固定性を増大し、骨頂部のストレスを低減するミニスレッド
- ・初期固定性を増大させる、次第に深くなるバットレスダブルリードスレッド
- ・埋入操作を容易にするカッティンググループ
- ・表面性状はSBM(溶解性プラストメティア)表面
- ・接合部はインターナル ヘックス コニカル コネクション
- ・エマーゼンスプロファイルは審美性の高い軟組織形態を形成するコンケープ形状

**ナロープラットホーム**

**レギュラープラットホーム**

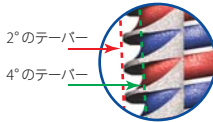
**Short Implant**



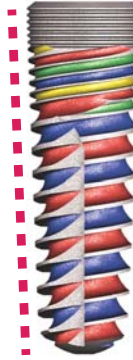
例:6mmL/4.3mmD  
実寸イメージ

**テーパボディ**

なだらかなテーパーにより、狭窄した部位にも埋入を可能にします。



スレッドの内側と外側ではテーパ角度に2°の差があり、先端部分のスレッドを深くすることで、より強い初期固定を実現します。



**マイクログループ**

骨組織との結合を改善します。

**ミニスレッド(四条)**

スレッドであるため、骨への埋入時のストレスを軽減し、さらに骨のダウングロスを抑えます。

**ダブルリードスレッド(二条)**

シングルリードスレッドと比較し、埋入速度が大幅に向上しています。バットレス(鋸刃)スレッドにより、応力を分散します。

・長さは各直径6-8-10-11.5-13-16mmLです(3.2mmDのみ8~16mmL)。

**InterActive™**  
パッケージ

3.4mmD  
Platform  
**654313U**  
13mmL  
Tri-Grip



付属品:  
カバースクリュー  
3mmHのヒーリングカラー



プラットホーム直径

# Internal Hex Conical Connection

InterActive、SwishActiveの接合部は12°のベベルを持つ  
インターナル・ヘックス・コニカル・コネクションタイプを採用

●プラットホーム直径はアパットメント連結面径を指します。



# SwishActive™

## スウィッシュアクティブ

**SBM**

プラスチック

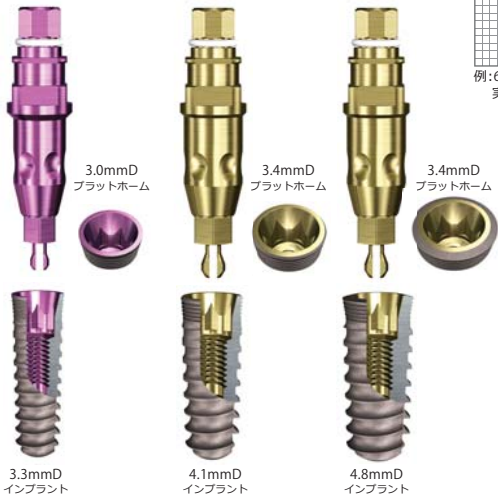
**特徴**

- ・ポーンレベルインプラント
- ・組織との結合を改善させ、ストレスを減少させるマイクログループ
- ・初期固定性を増大させる、次第に深くなるシングルリードスレッド
- ・埋入操作を容易にするカッティンググループ
- ・表面性状はSBM(溶解性プラストメティア)表面
- ・接合部はインターナル ヘックス コニカル コネクション
- ・カバースクリュー、エクステンダー付属\*
- ・カラーコード化されたキャリアートランスファー付属

**ナロープラットホーム**

**レギュラープラットホーム**

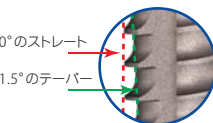
**Short Implant**



例:6mmL/4.8mmD  
実寸イメージ

**ストレートボディ**

外径はストレートボディ。



スレッドの内側と外側ではテーパ角度に1.5°の差があり、先端部分のスレッドを深くすることで、より強い初期固定を実現します。



**マイクログループ**

骨組織との結合を改善します。

**シングルリードスレッド**

バットレス(鋸刃)スレッドにより、応力を分散します。

・長さは各直径6-8-10-12-14-16mmLです(3.3mmDは8~16mmL、4.8mmDは6~14mmL)。

**SwishActive™**  
パッケージ

3.4mmD  
Platform  
**944112**  
12mmL  
Tri-Grip



付属品:  
カバースクリュー  
2mmHのエクステンダー\*  
キャリアー/トランスファー  
\*エクステンダーは6mmLインプラントには付属しません。

※弊社では上記のInterActive™インプラント、SwishActive™インプラントの他に「レガシー™シリーズ」もラインナップしております。詳細はお問合せください。

承認番号: 22800BZ100024000

製造販売元



**株式会社 インプラテックス**

いつも、となりに

〒116-0013東京都荒川区西日暮里2-33-19 YDM日暮里ビル

TEL.03-5850-8555 FAX.03-5850-8505 www.itx.co.jp

お電話でのお問合せは土・日・祝祭日除く9:00~17:00にお願いいたします。

歯科器具・インプラント材料・セミナー

インプラテックス

検索



製造元



(米国)

お取扱店

※商品の詳細は(株)インプラテックス、またはお取扱店までお問合せください。

2016-09\_0915 改訂 itxo